

the best
for you

LAS
Werkzeuge

VHM

Hochleistungsbohrer



Einlappenbohrer



LAS - VHM - Bohrerprogramm

Ø 3 – 20		VHM - Bohrer 3 x D	Seite 5
Ø 3 – 20		VHM - Bohrer 5 x D	Seite 6
Ø 3 – 20		VHM - Bohrer 3 x D, IKZ	Seite 7
Ø 3 – 20		VHM - Bohrer 5 x D, IKZ	Seite 8
Ø 3 – 12		VHM - Bohrer 8 x D, IKZ	Seite 9
		Schnittwerte VHM - Bohrer	Seite 10
Ø 3 – 33		Einlippenbohrer	Seite 11-17
		Schnittwerte Einlippenbohrer	Seite 18

LAS - VHM - Bohren



3 x D

5 x D

8 x D

- Leistungsfähiges Bohren
- Schaftgenauigkeit h6
- Drallwinkel 30°
- Sehr gute Späneabfuhr - spezielle Geometrie
- Spitzenwinkel 140°
- Zentrierbohrung wird nicht benötigt - selbst zentrierend
- Vielseitig einsetzbar (Stahl, Stahlguss, Nichteisenmetalle)



DH - Drill

VHM - Hochleistungsbohrer

3 x D

Y - DH4230...

Durchmesser		Länge	øSchaft	Preis €/Stk.
ø3 - 3,7 mm	0,1 mm, steigend	62	6	
ø3,8 - 6 mm	0,1 mm, steigend	66	6	
ø6,1 - 8,0 mm	0,1 mm, steigend	79	8	
ø8,1 - 10,0 mm	0,1 mm, steigend	89	10	
ø10,1 - 12 mm	0,1 mm, steigend	102	12	
ø12,5 - 14 mm	0,5 mm, steigend	107	14	
ø14,5 - 16 mm	0,5 mm, steigend	115	16	
ø16,5 - 18 mm	0,5 mm, steigend	123	18	
ø18,5 - 20mm	0,5 mm, steigend	131	20	

Bestellbeispiel:

Y - DH 423045 = Durchmesser 4,5mm

Alle Bohrer sind auf Anfrage gegen Aufpreis auch mit Spannfläche lieferbar!!!

LAS - VHM - Bohrer



DH - Drill

VHM - Hochleistungsbohrer

5 x D

Y - DH4240...

Durchmesser		Länge	øSchaft	Preis €/Stk.
ø3 - 3,7 mm	0,1 mm, steigend	66	6	
ø3,8 - 4,7 mm	0,1 mm, steigend	74	6	
ø4,8 - 6,0 mm	0,1 mm, steigend	82	6	
ø6,1 - 8,0 mm	0,1 mm, steigend	91	8	
ø8,1 - 10 mm	0,1 mm, steigend	103	10	
ø10,1 - 12 mm	0,1 mm, steigend	118	12	
ø12,5 - 14 mm	0,5 mm, steigend	124	14	
ø14,5 - 16 mm	0,5 mm, steigend	133	16	
ø16,5 - 18mm	0,5 mm, steigend	143	18	
ø18,5 - 20 mm	0,5 mm, steigend	153	20	

Bestellbeispiel:

Y - DH 424045 = Durchmesser 4,5mm

Alle Bohrer sind auf Anfrage gegen Aufpreis auch mit Spannfläche lieferbar!!!



DH - Drill

VHM - Hochleistungsbohrer
mit Innenkühlung

3 x D

Y - DH4060...

Durchmesser		Länge	øSchaft	Preis €/Stk.
ø3 - 3,7 mm	0,1 mm, steigend	62	6	
ø3,8 - 6 mm	0,1 mm, steigend	66	6	
ø6,1 - 8,0 mm	0,1 mm, steigend	79	8	
ø8,1 - 10,0 mm	0,1 mm, steigend	89	10	
ø10,1 - 12 mm	0,1 mm, steigend	102	12	
ø12,5 - 14 mm	0,5 mm, steigend	107	14	
ø14,5 - 16 mm	0,5 mm, steigend	115	16	
ø16,5 - 18 mm	0,5 mm, steigend	123	18	
ø18,5 - 20mm	0,5 mm, steigend	131	20	

Bestellbeispiel:

Y - DH 406045 = Durchmesser 4,5mm

Alle Bohrer sind auf Anfrage gegen Aufpreis auch mit Spannfläche lieferbar!!!

LAS - VHM - Bohren



DH - Drill

VHM - Hochleistungsbohrer
mit Innenkühlung

Y - DH4080...

5 x D

Durchmesser		Länge	øSchaft	Preis €/Stk.
ø3 - 3,7 mm	0,1 mm, steigend	66	6	
ø3,8 - 4,7 mm	0,1 mm, steigend	74	6	
ø4,8 - 6,0 mm	0,1 mm, steigend	82	6	
ø6,1 - 8,0 mm	0,1 mm, steigend	91	8	
ø8,1 - 10 mm	0,1 mm, steigend	103	10	
ø10,1 - 12 mm	0,1 mm, steigend	118	12	
ø12,5 - 14 mm	0,5 mm, steigend	124	14	
ø14,5 - 16 mm	0,5 mm, steigend	133	16	
ø16,5 - 18mm	0,5 mm, steigend	143	18	
ø18,5 - 20 mm	0,5 mm, steigend	153	20	

Bestellbeispiel:

Y - DH 408045 = Durchmesser 4,5mm

Alle Bohrer sind auf Anfrage gegen Aufpreis auch mit Spannfläche lieferbar!!!



DH - Drill

VHM - Hochleistungsbohrer
mit Innenkühlung

8 x D

Y - DH4210...

Durchmesser		Länge	øSchaft	Preis €/Stk.
ø3 - 3,7 mm	0,1 mm, steigend	72	6	
ø3,8 - 4,7 mm	0,1 mm, steigend	81	6	
ø4,8 - 6,0 mm	0,1 mm, steigend	95	6	
ø6,1 - 8,0 mm	0,1 mm, steigend	114	8	
ø8,1 - 10 mm	0,1 mm, steigend	142	10	
ø10,1 - 12 mm	0,1 mm, steigend	162	12	

Bestellbeispiel:

Y - DH 421045 = Durchmesser 4,5mm

Alle Bohrer sind auf Anfrage gegen Aufpreis auch mit Spannfläche lieferbar!!!

Schnittwerte VHM - Bohrer

Material	Baustahl		leg. Stahl		Guss		Guss		Edelstähle	
	bis 700N		bis 1000N		bis 240HB		bis 300 HB			
Durchm.	N	f/U	N	f/U	N	f/U	N	f/U	N	f/U
3	16000	0,16	14500	0,16	26000	0,16	17000	0,16	6400	0,1
4	12000	0,17	11000	0,17	20000	0,17	13000	0,17	4800	0,11
5	9550	0,18	8600	0,18	16000	0,18	10000	0,18	3800	0,13
6	8000	0,2	7200	0,2	13000	0,2	8500	0,2	3200	0,14
7	6800	0,22	6100	0,22	11500	0,22	7300	0,22	2700	0,15
8	6000	0,24	5400	0,24	9900	0,24	6400	0,24	2400	0,17
9	5300	0,27	4800	0,27	8800	0,27	5700	0,27	2100	0,18
10	4800	0,3	4300	0,3	8000	0,3	5100	0,3	1900	0,21
12	4000	0,33	3600	0,33	6600	0,33	4250	0,33	1600	0,24
14	3400	0,36	3050	0,36	5700	0,36	3650	0,36	1350	0,27
16	3000	0,39	2700	0,39	5000	0,39	3200	0,39	1200	0,29
18	2650	0,42	2400	0,42	4400	0,42	2850	0,42	1050	0,32
20	2400	0,45	2150	0,45	4000	0,45	2550	0,45	955	0,35

Schnittwerte sind ausgelegt auf Bohrer 3 x D und 5 x D mit IKZ!!!

Beim Einsatz von 8 x D bitte f/U um 20% reduzieren!

Schnittwerte fürs Bohren ohne innere Kühlmittelzufuhr!

Werte um folgende Parameter reduzieren

Drehzahl (N) - 15%

Vorschub (f/U) - 25%

Bei Fragen wenden Sie sich bitte an unseren Außendienst

Einlippenbohrer



- Leistungsfähiges Bohren
- bestes Qualitäts und PreisLeistungsverhältnis
- sehr hohe Lagerhaltigkeit in Deutschland
- Expresslieferservice 24h für Lagerware
- kompl. Zubehör (Formlünetten und Buchsen)
- Nachschleifservice mit Originalgeometrie
- Lieferzeit 2 - 3 Wochen für Sonderwerkzeug
- Vielseitig einsetzbar (leg. Stahl, Baustahl, Edelstahl)
- Beschichtung mit Lieferzeit und Aufpreis möglich

LAS - Einlippenbohrer



Best. Nr.	Hülse	Durchm.	Länge	Preis/€
S-D3,00x0250x25/70	25 / 70	3,00 mm	250 mm	
S-D3,00x0350x25/70	25 / 70	3,00 mm	350 mm	
S-D3,00x0400x25/70	25 / 70	3,00 mm	400 mm	
S-D3,00x0550x25/70	25 / 70	3,00 mm	550 mm	
S-D3,00x0850x25/70	25 / 70	3,00 mm	850 mm	
S-D3,00x1000x25/70	25 / 70	3,00 mm	1000 mm	
S-D3,20x0250x25/70	25 / 70	3,20 mm	250 mm	
S-D3,20x0350x25/70	25 / 70	3,20 mm	350 mm	
S-D4,00x0250x25/70	25 / 70	4,00 mm	250 mm	
S-D4,00x0300x25/70	25 / 70	4,00 mm	300 mm	
S-D4,00x0410x16/90	16 / 90	4,00 mm	410 mm	
S-D4,00x0450x25/70	25 / 70	4,00 mm	450 mm	
S-D4,00x0500x16/90	16 / 90	4,00 mm	500 mm	
S-D4,00x0650x25/70	25 / 70	4,00 mm	650 mm	
S-D4,00x0850x25/70	25 / 70	4,00 mm	850 mm	
S-D5,00x0250x25/70	25 / 70	5,00 mm	250 mm	
S-D5,00x0300x25/70	25 / 70	5,00 mm	300 mm	
S-D5,00x0350x25/70	25 / 70	5,00 mm	350 mm	
S-D5,00x0450x25/70	25 / 70	5,00 mm	450 mm	
S-D5,00x0650x25/70	25 / 70	5,00 mm	650 mm	
S-D5,00x0850x25/70	25 / 70	5,00 mm	850 mm	
S-D6,00x0250x25/70	25 / 70	6,00 mm	250 mm	
S-D6,00x0350x25/70	25 / 70	6,00 mm	350 mm	
S-D6,00x0530x16/90	16 / 90	6,00 mm	530 mm	
S-D6,00x0500x25/70	25 / 70	6,00 mm	500 mm	
S-D6,00x0800x16/90	16 / 90	6,00 mm	800 mm	
S-D6,00x0850x25/70	25 / 70	6,00 mm	850 mm	
S-D6,00x1000x25/70	25 / 70	6,00 mm	1000 mm	
S-D6,00x1100x16/70	16 / 90	6,00 mm	1100 mm	
S-D6,02x0530x16/90	16 / 90	6,02 mm	530 mm	
S-D6,02x0780x16/90	16 / 90	6,02 mm	780 mm	
S-D6,02x0800x16/90	16 / 90	6,02 mm	800 mm	
S-D6,02x1100x16/90	16 / 90	6,02 mm	1100 mm	
S-D8,00x0250x25/70	25 / 70	8,00 mm	250 mm	
S-D8,00x0350x25/70	25 / 70	8,00 mm	350 mm	
S-D8,00x0400x25/70	25 / 70	8,00 mm	400 mm	
S-D8,00x0550x25/70	25 / 70	8,00 mm	550 mm	
S-D8,00x0570x16/90	16 / 90	8,00 mm	570 mm	
S-D8,00x0850x25/70	25 / 70	8,00 mm	850 mm	
S-D8,00x0950x16/90	16 / 90	8,00 mm	950 mm	
S-D8,00x1200x25/70	25 / 70	8,00 mm	1200 mm	
S-D8,00x1300x16/90	16 / 90	8,00 mm	1300 mm	
S-D8,00x1600x25/70	25 / 70	8,00 mm	1600 mm	
S-D8,00x2000x25/70	25 / 70	8,00 mm	2000 mm	

Lieferbar ab Lager Deutschland / Beschichtete Werkzeuge Lieferzeit 2-3 Wochen Aufpreis 15%



Best. Nr.	Hülse	Durchm.	Länge	Preis/€
S-D8,02x0570x16/90	16 / 90	8,02 mm	570 mm	
S-D8,02x0950x16/90	16 / 90	8,02 mm	950 mm	
S-D8,02x1300x16/90	16 / 90	8,02 mm	1300 mm	
S-D9,00x0250x25/70	25 / 70	9,00 mm	250 mm	
S-D9,00x0350x25/70	25 / 70	9,00 mm	350 mm	
S-D9,00x0400x25/70	25 / 70	9,00 mm	400 mm	
S-D9,00x0550x25/70	25 / 70	9,00 mm	550 mm	
S-D9,00x0850x25/70	25 / 70	9,00 mm	850 mm	
S-D9,00x1000x25/70	25 / 70	9,00 mm	1000 mm	
S-D9,00x1200x25/70	25 / 70	9,00 mm	1200 mm	
S-D9,00x1600x25/70	25 / 70	9,00 mm	1600 mm	
S-D9,00x2000x25/70	25 / 70	9,00 mm	2000 mm	
S-D10,00x0250x25/70	25 / 70	10,00 mm	250 mm	
S-D10,00x0350x25/70	25 / 70	10,00 mm	350 mm	
S-D10,00x0500x25/70	25 / 70	10,00 mm	500 mm	
S-D10,00x0570x16/90	16 / 90	10,00 mm	570 mm	
S-D10,00x0650x16/90	16 / 90	10,00 mm	650 mm	
S-D10,00x0950x16/90	16 / 90	10,00 mm	950 mm	
S-D10,00x0950x25/70	25 / 70	10,00 mm	950 mm	
S-D10,00x1200x25/70	25 / 70	10,00 mm	1200 mm	
S-D10,00x1300x16/90	16 / 90	10,00 mm	1300 mm	
S-D10,00x1500x25/70	25 / 70	10,00 mm	1500 mm	
S-D10,00x1600x25/70	25 / 70	10,00 mm	1600 mm	
S-D10,00x2000x25/70	25 / 70	10,00 mm	2000 mm	
S-D10,02x0570x16/90	16 / 90	10,02 mm	570 mm	
S-D10,02x0950x16/90	16 / 90	10,02 mm	950 mm	
S-D10,02x1300x16/90	16 / 90	10,02 mm	1300 mm	
S-D11,00x0250x25/70	25 / 70	11,00 mm	250 mm	
S-D11,00x0350x25/70	25 / 70	11,00 mm	350 mm	
S-D11,00x0650x25/70	25 / 70	11,00 mm	650 mm	
S-D11,00x0950x25/70	25 / 70	11,00 mm	950 mm	
S-D11,00x1200x25/70	25 / 70	11,00 mm	1200 mm	
S-D11,00x1500x25/70	25 / 70	11,00 mm	1500 mm	
S-D11,00x2000x25/70	25 / 70	11,00 mm	2000 mm	
S-D11,50x0650x25/70	25 / 70	11,50 mm	650 mm	
S-D11,50x0780x16/90	16 / 90	11,50 mm	780 mm	
S-D11,50x0950x25/70	25 / 70	11,50 mm	950 mm	
S-D11,50x1200x25/70	25 / 70	11,50 mm	1200 mm	
S-D11,50x1300x16/90	16 / 90	11,50 mm	1300 mm	
S-D11,50x1500x25/70	25 / 70	11,50 mm	1500 mm	
S-D11,50x1550x16/90	16 / 90	11,50 mm	1550 mm	
S-D11,50x1735x16/90	16 / 90	11,50 mm	1735 mm	
S-D11,50x2000x25/70	25 / 70	11,50 mm	2000 mm	

LAS - Einlippenbohrer



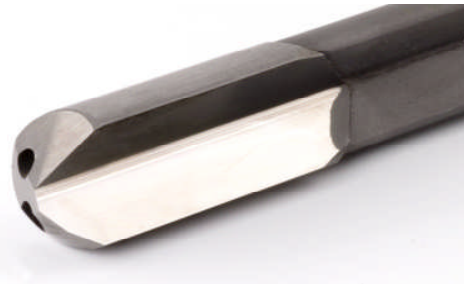
Best. Nr.	Hülse	Durchm.	Länge	Preis/€
S-D12,00x0250x25/70	25 / 70	12,00 mm	250 mm	
S-D12,00x0350x25/70	25 / 70	12,00 mm	350 mm	
S-D12,00x0500x25/70	25 / 70	12,00 mm	500 mm	
S-D12,00x0780x16/90	16 / 90	12,00 mm	780 mm	
S-D12,00x0650x25/70	25 / 70	12,00 mm	650 mm	
S-D12,00x0900x25/70	25 / 70	12,00 mm	900 mm	
S-D12,00x1200x25/70	25 / 70	12,00 mm	1200 mm	
S-D12,00x1300x16/90	16 / 90	12,00 mm	1300 mm	
S-D12,00x1350x25/70	25 / 70	12,00 mm	1350 mm	
S-D12,00x1500x25/70	25 / 70	12,00 mm	1500 mm	
S-D12,00x1600x25/70	25 / 70	12,00 mm	1600 mm	
S-D12,00x1735x16/90	16 / 90	12,00 mm	1735 mm	
S-D12,00x2000x25/70	25 / 70	12,00 mm	2000 mm	
S-D12,02x0780x16/90	16 / 90	12,02 mm	780 mm	
S-D12,02x0800x16/90	16 / 90	12,02 mm	800 mm	
S-D12,02x1300x16/90	16 / 90	12,02 mm	1300 mm	
S-D12,02x1550x16/90	16 / 90	12,02 mm	1550 mm	
S-D12,02x1735x16/90	16 / 90	12,02 mm	1735 mm	
S-D12,53x0650x25/70	25 / 70	12,53 mm	650 mm	
S-D12,53x0900x25/70	25 / 70	12,53 mm	900 mm	
S-D12,80x0900x25/70	25 / 70	12,80 mm	900 mm	
S-D12,80x1250x25/70	25 / 70	12,80 mm	1250 mm	
S-D12,80x1500x25/70	25 / 70	12,80 mm	1500 mm	
S-D13,00x0650x25/70	25 / 70	13,00 mm	650 mm	
S-D13,00x0950x25/70	25 / 70	13,00 mm	950 mm	
S-D13,00x1200x25/70	25 / 70	13,00 mm	1200 mm	
S-D13,00x1500x25/70	25 / 70	13,00 mm	1500 mm	
S-D13,00x2000x25/70	25 / 70	13,00 mm	2000 mm	
S-D14,00x0500x25/70	25 / 70	14,00 mm	500 mm	
S-D14,00x0800x16/90	16 / 90	14,00 mm	800 mm	
S-D14,00x0850x25/70	25 / 70	14,00 mm	850 mm	
S-D14,00x1000x25/70	25 / 70	14,00 mm	1000 mm	
S-D14,00x1200x25/70	25 / 70	14,00 mm	1200 mm	
S-D14,00x1300x16/90	16 / 90	14,00 mm	1300 mm	
S-D14,00x1350x25/70	25 / 70	14,00 mm	1350 mm	
S-D14,00x1500x25/70	25 / 70	14,00 mm	1500 mm	
S-D14,00x1600x25/70	25 / 70	14,00 mm	1600 mm	
S-D14,02x0780x16/90	16 / 90	14,02 mm	780 mm	
S-D14,02x1300x16/90	16 / 90	14,02 mm	1300 mm	

Lieferbar ab Lager Deutschland / Beschichtete Werkzeuge Lieferzeit 2-3 Wochen Aufpreis 15%



Best. Nr.	Hülse	Durchm.	Länge	Preis/€
S-D15,00x0500x25/70	25 / 70	15,00 mm	500 mm	
S-D15,00x0850x25/70	25 / 70	15,00 mm	850 mm	
S-D15,00x0850x16/90	16 / 90	15,00 mm	850 mm	
S-D15,00x1250x25/70	25 / 70	15,00 mm	1250 mm	
S-D15,00x1350x16/90	16 / 90	15,00 mm	1350 mm	
S-D15,00x1500x25/70	25 / 70	15,00 mm	1500 mm	
S-D15,00x1735x16/90	16 / 90	15,00 mm	1735 mm	
S-D15,00x2000x25/70	25 / 70	15,00 mm	2000 mm	
S-D16,00x0850x16/90	16 / 90	16,00 mm	850 mm	
S-D16,00x1200x25/70	25 / 70	16,00 mm	1200 mm	
S-D16,00x1350x16/90	16 / 90	16,00 mm	1350 mm	
S-D16,00x1500x25/70	25 / 70	16,00 mm	1500 mm	
S-D16,00x1600x25/70	25 / 70	16,00 mm	1600 mm	
S-D16,00x1735x16/90	16 / 90	16,00 mm	1735 mm	
S-D16,00x2000x25/70	25 / 70	16,00 mm	2000 mm	
S-D16,02x0850x16/90	16 / 90	16,02 mm	850 mm	
S-D16,02x1350x16/90	16 / 90	16,02 mm	1350 mm	
S-D17,00x1000x25/100	25 / 100	17,00 mm	1000 mm	
S-D17,00x1700x25/100	25 / 100	17,00 mm	1700 mm	
S-D18,00x0850x25/70	25 / 70	18,00 mm	850 mm	
S-D18,00x1100x25/100	25 / 100	18,00 mm	1100 mm	
S-D18,00x1250x25/70	25 / 70	18,00 mm	1250 mm	
S-D18,00x1500x25/70	25 / 70	18,00 mm	1500 mm	
S-D18,00x1600x25/100	25 / 100	18,00 mm	1600 mm	
S-D18,00x2000x25/70	25 / 70	18,00 mm	2000 mm	
S-D18,02x1100x25/100	25 / 100	18,02 mm	1100 mm	
S-D18,02x1600x25/100	25 / 100	18,02 mm	1600 mm	
S-D19,00x0500x25/70	25 / 70	19,00 mm	500 mm	
S-D19,00x0850x25/70	25 / 70	19,00 mm	850 mm	
S-D19,00x1100x25/100	25 / 100	19,00 mm	1100 mm	
S-D19,00x1200x25/70	25 / 70	19,00 mm	1200 mm	
S-D19,00x1500x25/70	25 / 70	19,00 mm	1500 mm	
S-D19,00x1600x25/100	25 / 100	19,00 mm	1600 mm	
S-D19,00x2000x25/70	25 / 70	19,00 mm	2000 mm	
S-D20,00x0500x25/70	25 / 70	20,00 mm	500 mm	
S-D20,00x0850x25/70	25 / 70	20,00 mm	850 mm	
S-D20,00x1000x25/100	25 / 100	20,00 mm	1000 mm	
S-D20,00x1200x25/70	25 / 70	20,00 mm	1200 mm	
S-D20,00x1500x25/100	25 / 100	20,00 mm	1500 mm	
S-D20,00x1500x25/70	25 / 70	20,00 mm	1500 mm	
S-D20,00x1800x25/100	25 / 100	20,00 mm	1800 mm	
S-D20,00x2000x25/70	25 / 70	20,00 mm	2000 mm	

LAS - Einlippenbohrer



Best. Nr.	Hülse	Durchm.	Länge	Preis/€
S-D20,02x1000x25/100	25 / 100	20,02 mm	1000 mm	
S-D20,02x1200x25/70	25 / 70	20,02 mm	1200 mm	
S-D20,02x1300x25/100	25 / 100	20,02 mm	1300 mm	
S-D20,02x1600x25/100	25 / 100	20,02 mm	1600 mm	
S-D21,00x0500x25/70	25 / 70	21,00 mm	500 mm	
S-D21,00x0850x25/70	25 / 70	21,00 mm	850 mm	
S-D21,00x1200x25/100	25 / 100	21,00 mm	1200 mm	
S-D21,00x1200x25/70	25 / 70	21,00 mm	1200 mm	
S-D21,00x1500x25/70	25 / 70	21,00 mm	1500 mm	
S-D21,00x1600x25/100	25 / 100	21,00 mm	1600 mm	
S-D21,00x2000x25/70	25 / 70	21,00 mm	2000 mm	
S-D22,00x0500x25/70	25 / 70	22,00 mm	500 mm	
S-D22,00x0850x25/70	25 / 70	22,00 mm	850 mm	
S-D22,00x1200x25/100	25 / 100	22,00 mm	1200 mm	
S-D22,00x1200x25/70	25 / 70	22,00 mm	1200 mm	
S-D22,00x1500x25/70	25 / 70	22,00 mm	1500 mm	
S-D22,00x1600x25/100	25 / 100	22,00 mm	1600 mm	
S-D22,00x2000x25/70	25 / 70	22,00 mm	2000 mm	
S-D22,02x1200x25/100	25 / 100	22,02 mm	1200 mm	
S-D22,02x1600x25/100	25 / 100	22,02 mm	1600 mm	
S-D23,00x0500x25/70	25 / 70	23,00 mm	500 mm	
S-D23,00x0850x25/70	25 / 70	23,00 mm	850 mm	
S-D23,00x1200x25/70	25 / 70	23,00 mm	1200 mm	
S-D23,00x1500x25/70	25 / 70	23,00 mm	1500 mm	
S-D23,00x1600x25/100	25 / 100	23,00 mm	1600 mm	
S-D23,00x2000x25/70	25 / 70	23,00 mm	2000 mm	
S-D23,42x0500x25/70	25 / 70	23,42 mm	500 mm	
S-D23,42x0850x25/70	25 / 70	23,42 mm	850 mm	
S-D23,42x1200x25/70	25 / 70	23,42 mm	1200 mm	
S-D23,42x1500x25/70	25 / 70	23,42 mm	1500 mm	
S-D23,42x2000x25/70	25 / 70	23,42 mm	2000 mm	
S-D24,00x0500x25/70	25 / 70	24,00 mm	500 mm	
S-D24,00x0850x25/70	25 / 70	24,00 mm	850 mm	
S-D24,00x1200x25/70	25 / 70	24,00 mm	1200 mm	
S-D24,00x1500x25/70	25 / 70	24,00 mm	1500 mm	
S-D24,00x2000x25/70	25 / 70	24,00 mm	2000 mm	
S-D25,00x0500x25/70	25 / 70	25,00 mm	500 mm	
S-D25,00x0850x25/70	25 / 70	25,00 mm	850 mm	
S-D25,00x1200x25/100	25 / 100	25,00 mm	1200 mm	
S-D25,00x1200x25/70	25 / 70	25,00 mm	1200 mm	
S-D25,00x1500x25/70	25 / 70	25,00 mm	1500 mm	
S-D25,00x1600x25/100	25 / 100	25,00 mm	1600 mm	
S-D25,00x2000x25/70	25 / 70	25,00 mm	2000 mm	

Lieferbar ab Lager Deutschland / Beschichtete Werkzeuge Lieferzeit 2-3 Wochen Aufpreis 15%

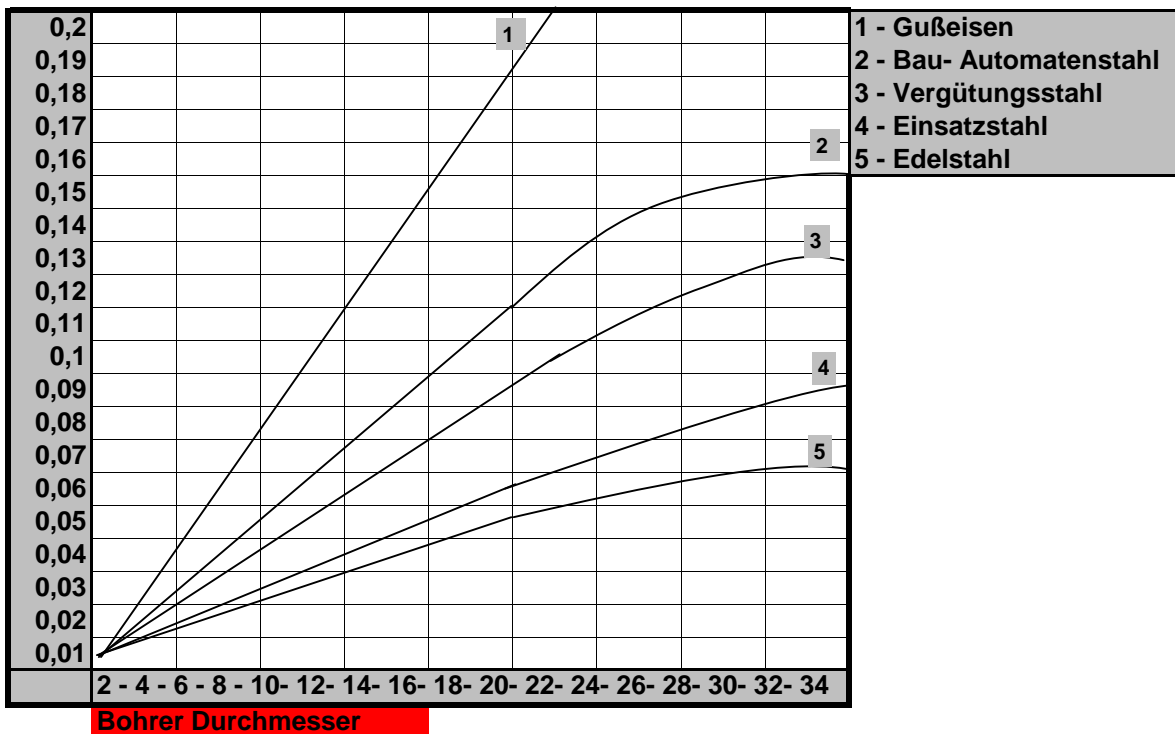


Best. Nr.	Hülse	Durchm.	Länge	Preis/€
S-D26,00x0500x25/70	25 / 70	26,00 mm	500 mm	
S-D26,00x0850x25/70	25 / 70	26,00 mm	850 mm	
S-D26,00x1200x25/100	25 / 100	26,00 mm	1200 mm	
S-D26,00x1500x25/70	25 / 70	26,00 mm	1500 mm	
S-D26,00x1600x25/100	25 / 100	26,00 mm	1600 mm	
S-D26,00x2000x25/70	25 / 70	26,00 mm	2000 mm	
S-D27,00x0500x25/70	25 / 70	27,00 mm	500 mm	
S-D27,00x0850x25/70	25 / 70	27,00 mm	850 mm	
S-D27,00x1200x25/100	25 / 100	27,00 mm	1200 mm	
S-D27,00x1500x25/70	25 / 70	27,00 mm	1500 mm	
S-D27,00x1600x25/100	25 / 100	27,00 mm	1600 mm	
S-D27,00x2000x25/70	25 / 70	27,00 mm	2000 mm	
S-D28,00x0500x25/70	25 / 70	28,00 mm	500 mm	
S-D28,00x0850x25/70	25 / 70	28,00 mm	850 mm	
S-D28,00x1200x25/70	25 / 70	28,00 mm	1200 mm	
S-D28,00x1500x25/70	25 / 70	28,00 mm	1500 mm	
S-D28,00x2000x25/70	25 / 70	28,00 mm	2000 mm	
S-D29,00x0500x25/70	25 / 70	29,00 mm	500 mm	
S-D29,00x0850x25/70	25 / 70	29,00 mm	850 mm	
S-D29,00x1200x25/70	25 / 70	29,00 mm	1200 mm	
S-D29,00x1500x25/70	25 / 70	29,00 mm	1500 mm	
S-D29,00x2000x25/70	25 / 70	29,00 mm	2000 mm	
S-D30,00x0500x25/70	25 / 70	30,00 mm	500 mm	
S-D30,00x0850x25/70	25 / 70	30,00 mm	850 mm	
S-D30,00x1200x25/70	25 / 70	30,00 mm	1200 mm	
S-D30,00x1500x25/70	25 / 70	30,00 mm	1500 mm	
S-D30,00x2000x25/70	25 / 70	30,00 mm	2000 mm	
S-D31,00x0500x25/70	25 / 70	31,00 mm	500 mm	
S-D31,00x0850x25/70	25 / 70	31,00 mm	850 mm	
S-D31,00x1200x25/70	25 / 70	31,00 mm	1200 mm	
S-D31,00x1500x25/70	25 / 70	31,00 mm	1500 mm	
S-D31,00x2000x25/70	25 / 70	31,00 mm	2000 mm	
S-D32,00x0500x25/70	25 / 70	32,00 mm	500 mm	
S-D32,00x0850x25/70	25 / 70	32,00 mm	850 mm	
S-D32,00x1200x25/70	25 / 70	32,00 mm	1200 mm	
S-D32,00x1500x25/70	25 / 70	32,00 mm	1500 mm	
S-D32,00x1600x25/100	25 / 100	32,00 mm	1600 mm	
S-D32,00x2000x25/70	25 / 70	32,00 mm	2000 mm	
S-D33,00x0500x25/70	25 / 70	33,00 mm	500 mm	
S-D33,00x0850x25/70	25 / 70	33,00 mm	850 mm	
S-D33,00x1200x25/70	25 / 70	33,00 mm	1200 mm	
S-D33,00x1500x25/70	25 / 70	33,00 mm	1500 mm	
S-D33,00x1600x25/100	25 / 100	33,00 mm	1600 mm	
S-D33,00x2000x25/70	25 / 70	33,00 mm	2000 mm	

Schnittwerte für Einlippenbohrer

Werkstoffbezeichnung	Schnittgeschwindigkeit m/min
Bau-Automatenstahl >700N/mm ²	
Vergütungsstahl >900N/mm ²	
Vergütungsstahl >1200N/mm ²	
Einsatzstahl >700N/mm ²	
Nitrierstahl >900N/mm ²	
Ferrit Edelstähle	
Austenit Edelstähle	
Hochtemp. Leg.	
Gußeisen leg. + unleg.	
GGG, GGL, GTS HB2400N/mm ²	
	30 50 70 90 110 130

Vorschub pro Umdrehung (mm/U)



Notizen

**Alle Preise sind Euro je Stück. Hinzu kommt der gesetzliche, am Tag der Bestellung gültige Mehrwertsteuersatz.
Die Preise sind freibleibend. Es handelt sich um Nettopreise. Für ev. Druckfehler übernehmen wir keine Haftung.
Ab einem Mindestbestellwert von 300,- € liefern wir Frachtfrei.
Der Nachdruck von Text und Bild, auch auszugsweise, ist ohne Genehmigung nicht gestattet.**

*the best
for you*

LAS
Werkzeuge

LAS Werkzeuge Vertriebs GmbH
An der Tagweide 14
76139 Karlsruhe
Tel.: 0721 / 62 21 87
Fax: 0721 / 62 36 009
Mail: info@las-werkzeuge.de